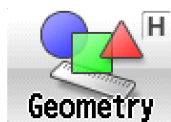


Software adicional na CASIO fx-CG20

Na calculadora fx-CG20 há 4 menus que podem ser eliminados pelo utilizador. Os restantes menus estão em permanência e nunca podem ser apagados.

Os menus são:



Geometria



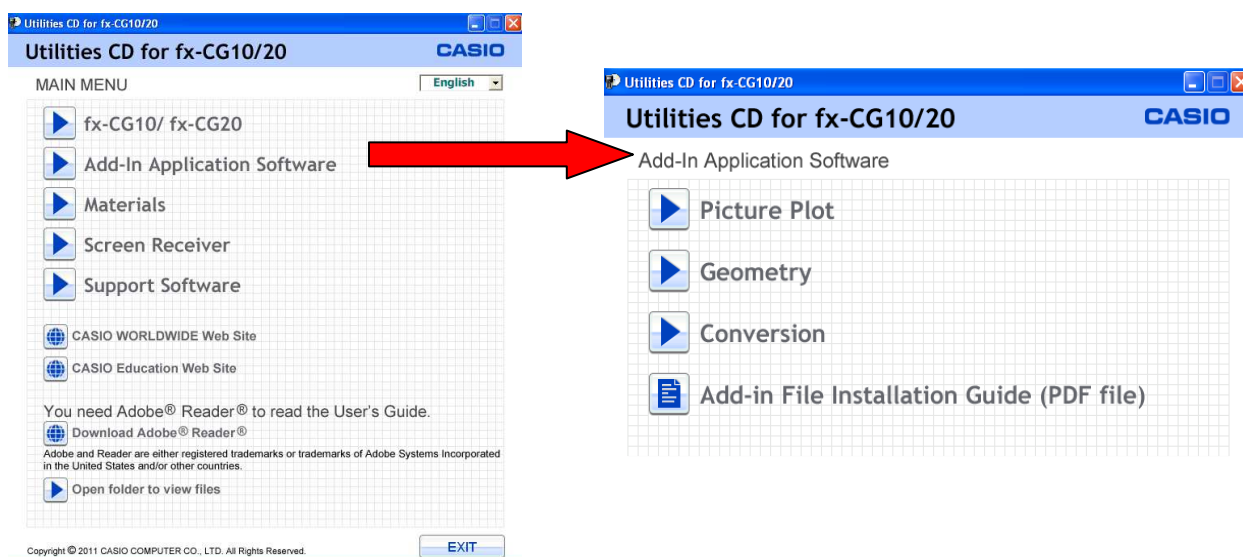
Picture Plot



Conversion

Além destes 3 menus, há a possibilidade de introduzir a **tabela periódica** que está disponível no site <http://edu.casio.com>

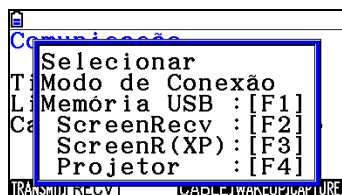
Estes 3 menus estão disponíveis no CD que acompanha a calculadora “CD Utilities”, na pasta “Add-in Application Software”.



Guarde os menus que quer transferir numa pasta do PC.

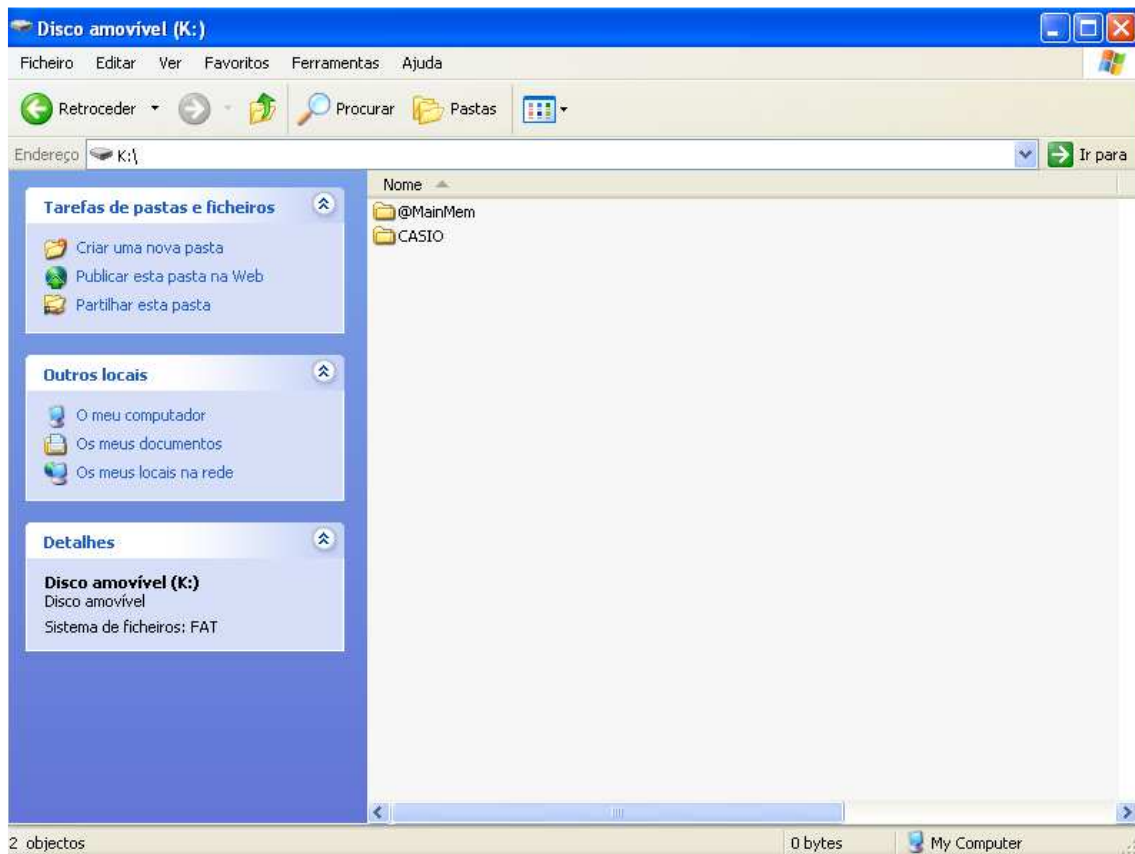
Ligue a calculadora ao PC via USB.

Irá surgir a seguinte imagem na calculadora:



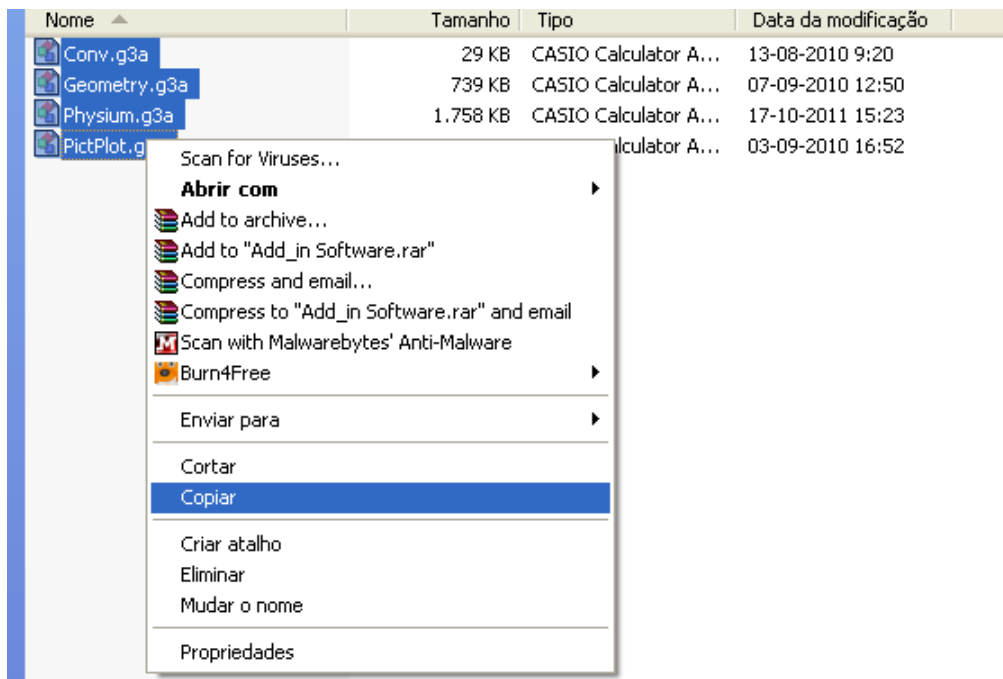
Selecione a opção F1: Memória USB.

O computador irá detectar a calculadora como sendo um disco amovível.



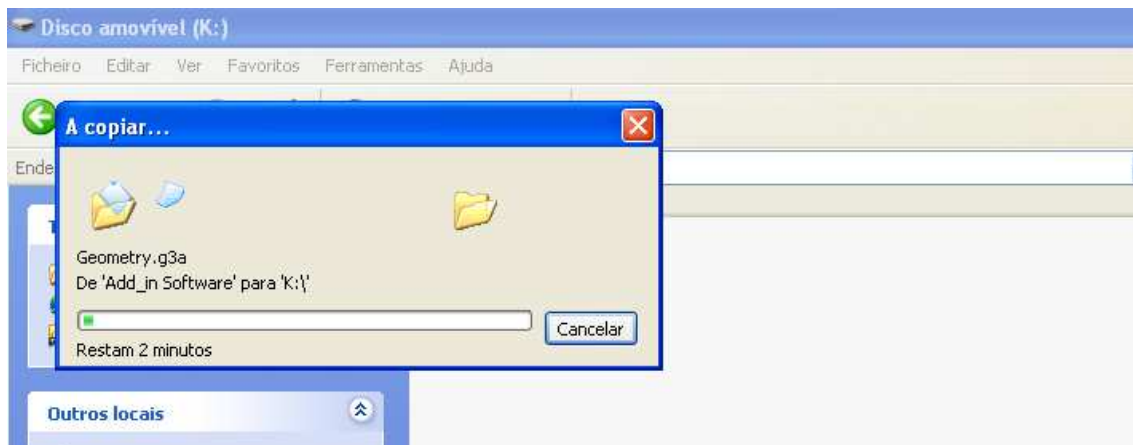
Nota: pode surgir mais do que estas duas pastas.

Para passar os menus para a calculadora, deve seleccioná-los, copiar,

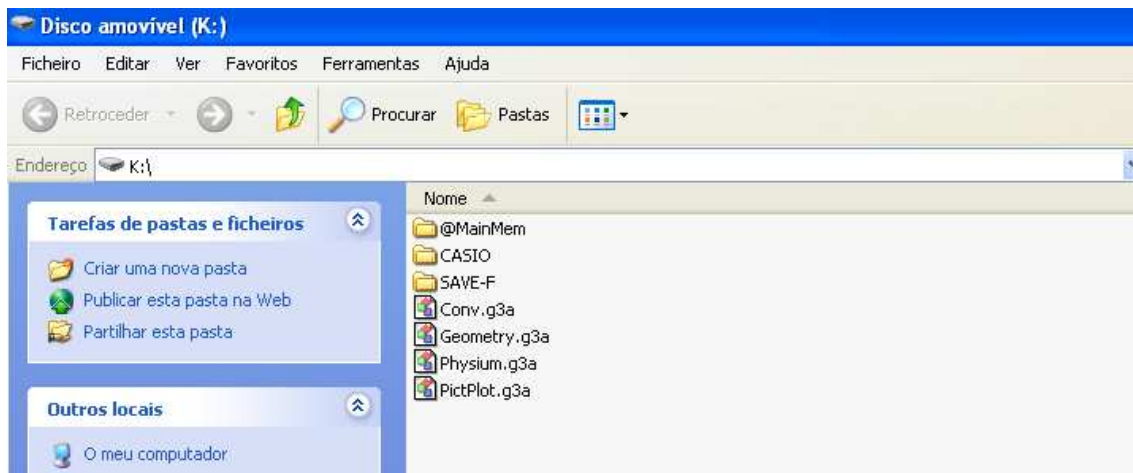


e colar dentro do disco amovível (que é a calculadora gráfica).

Os ficheiros são copiados para a calculadora.



Quando desaparecer a caixa de mensagem, os menus ficam disponíveis na calculadora.



Desconecte a calculadora do PC usando a tecla AC/on, e só depois é que deve retirar o cabo.