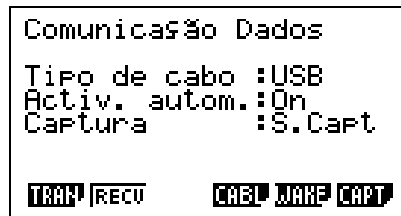


Como carregar aplicativos na calculadora

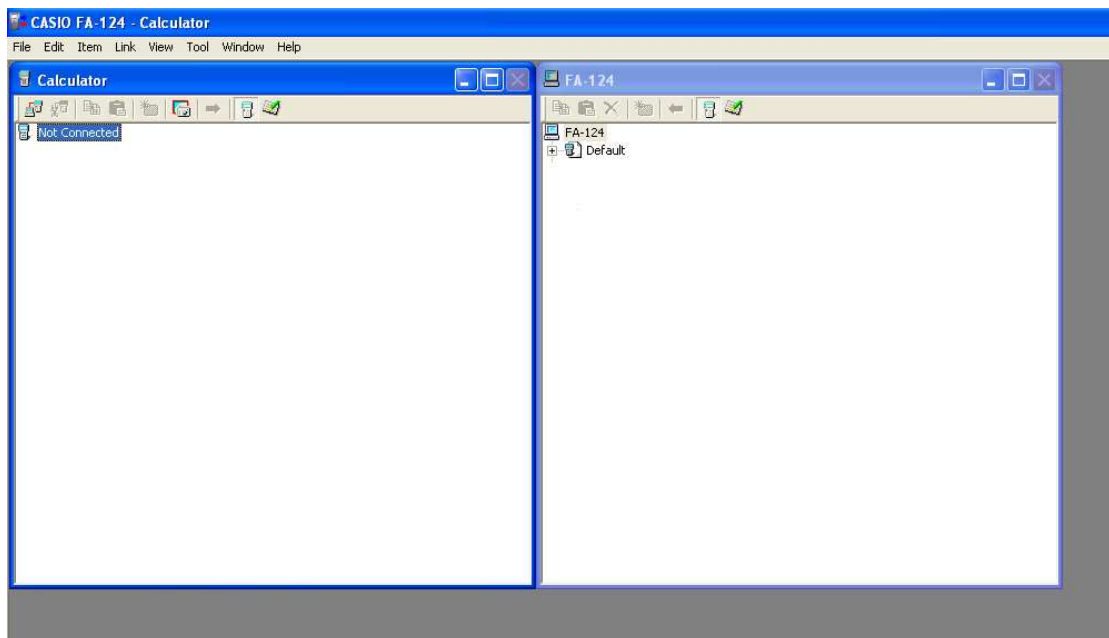
Na Calculadora

Tenha em atenção as seguintes definições no menu Link



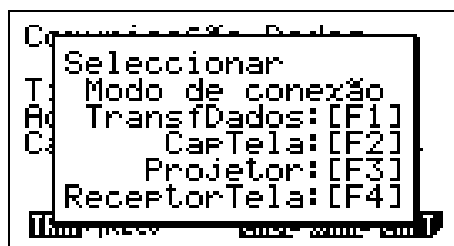
No Computador

Passo 1: Abra o FA124.



Ligue a calculadora ao PC usando o cabo USB.

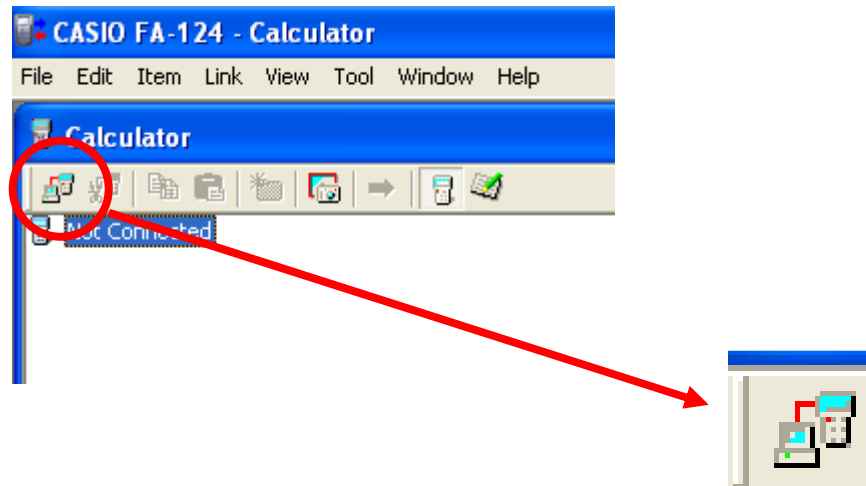
Se tiver o modelo **FX-9860GII (SD)** ou a **versão I** mas com o ultimo software irá surgir o seguinte ecrã



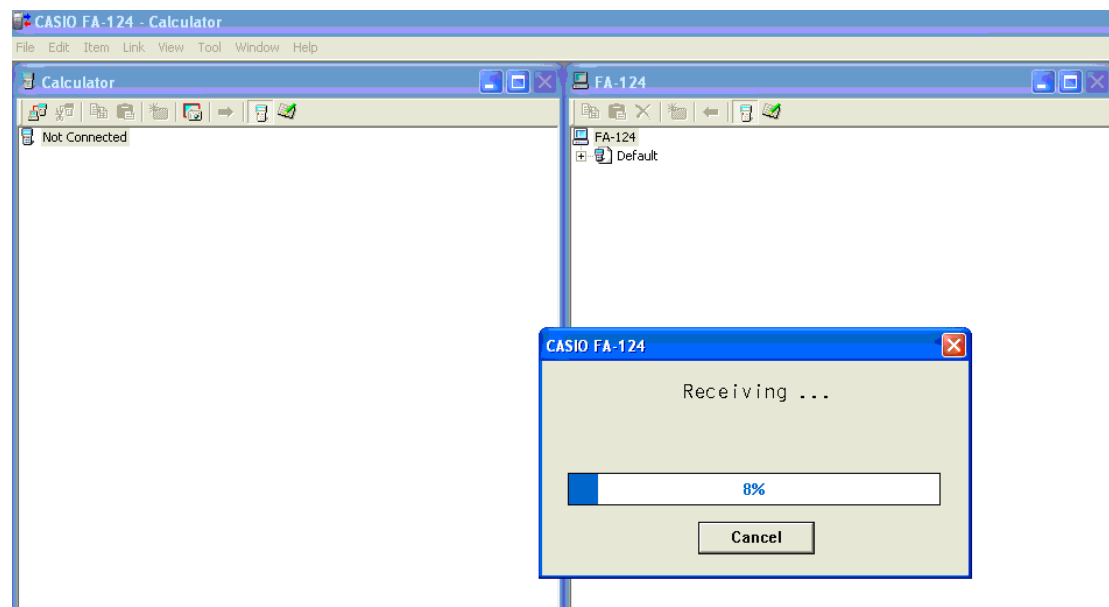
Deve pressionar F1.

Se for utilizador da **versão I** a calculadora informa que está a transmitir e não necessita de pressionar nenhuma tecla.

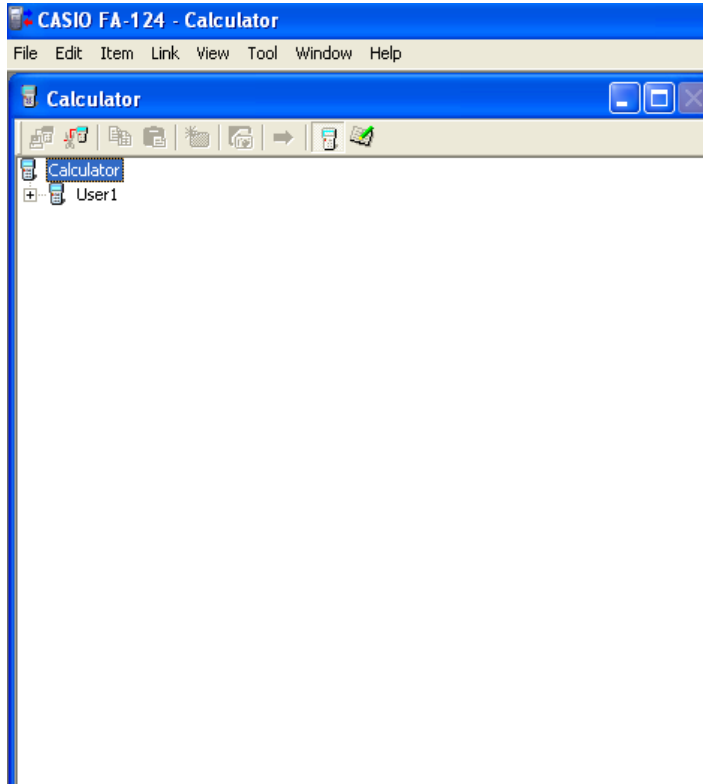
Passo 2: Do lado do computador, "click" no botão



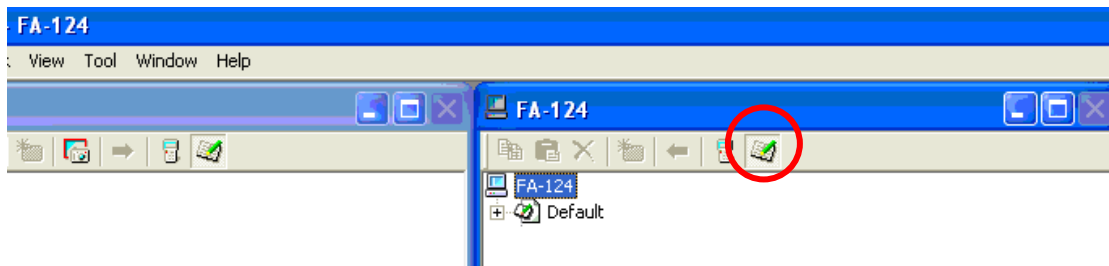
A calculadora irá iniciar a ligação / sincronização com o PC.



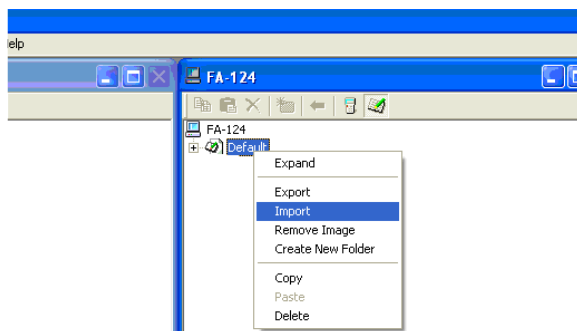
Ao ligar, irá aparecer do lado da calculadora "User1"



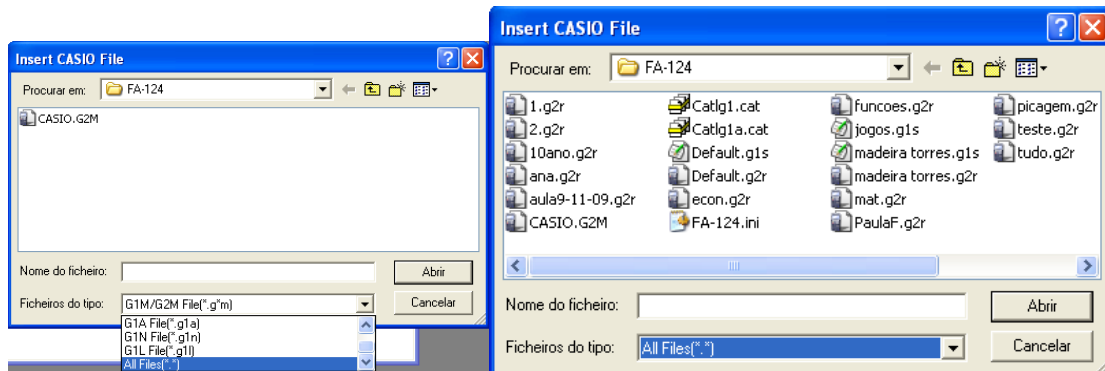
Deve pressionar o botão  para mudar para a memória flash.



Usando o botão do lado direito da rato, abra a seguinte janela



Abra a pasta onde guardou o aplicativo a passar. De forma a conseguir visualizar toda a informação que está nessa pasta, deve seleccionar "All Files". Selecciono o ficheiro e seleccione "Abrir"



Selecciono o aplicativo a passar para a calculadora, arraste e largue para cima de User 1

