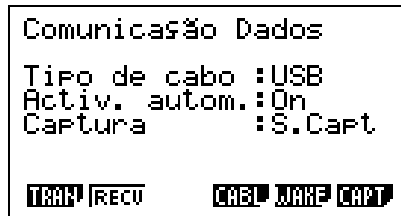


Como passar programas para a calculadora

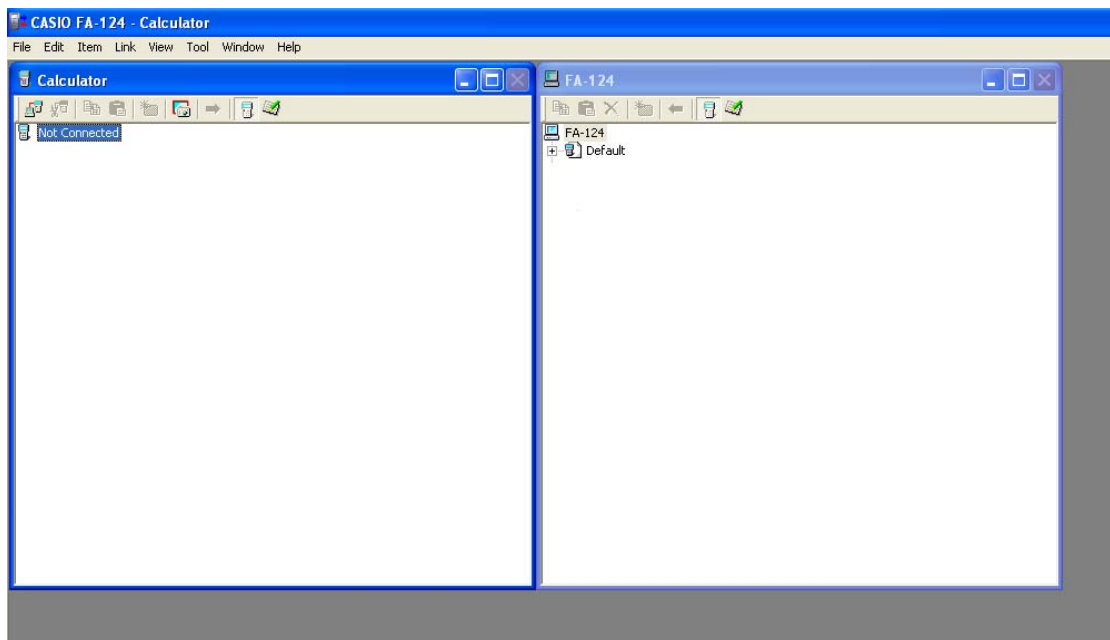
Na Calculadora

Tenha em atenção as seguintes definições no menu Link



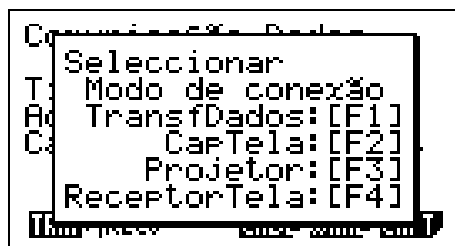
No Computador

Passo 1: Abra o FA124.



Ligue a calculadora ao PC usando o cabo USB.

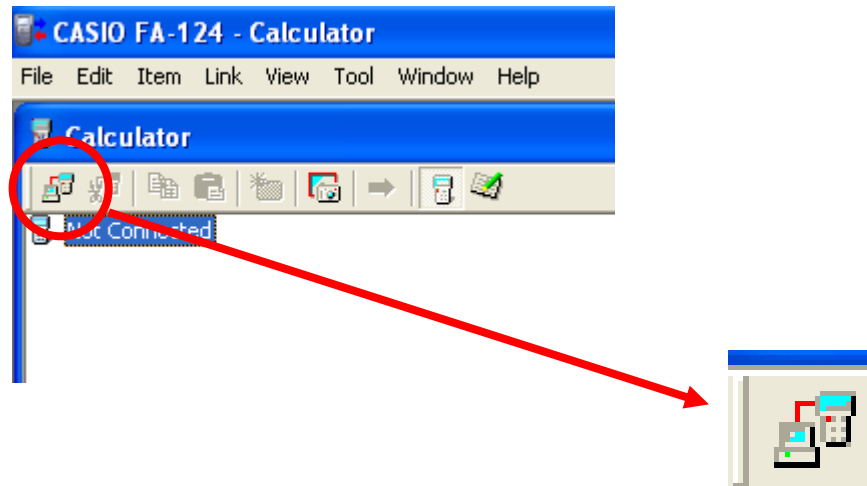
Se tiver o modelo **FX-9860GII (SD)** ou a **versão I** mas com o último software irá surgir o seguinte ecrã



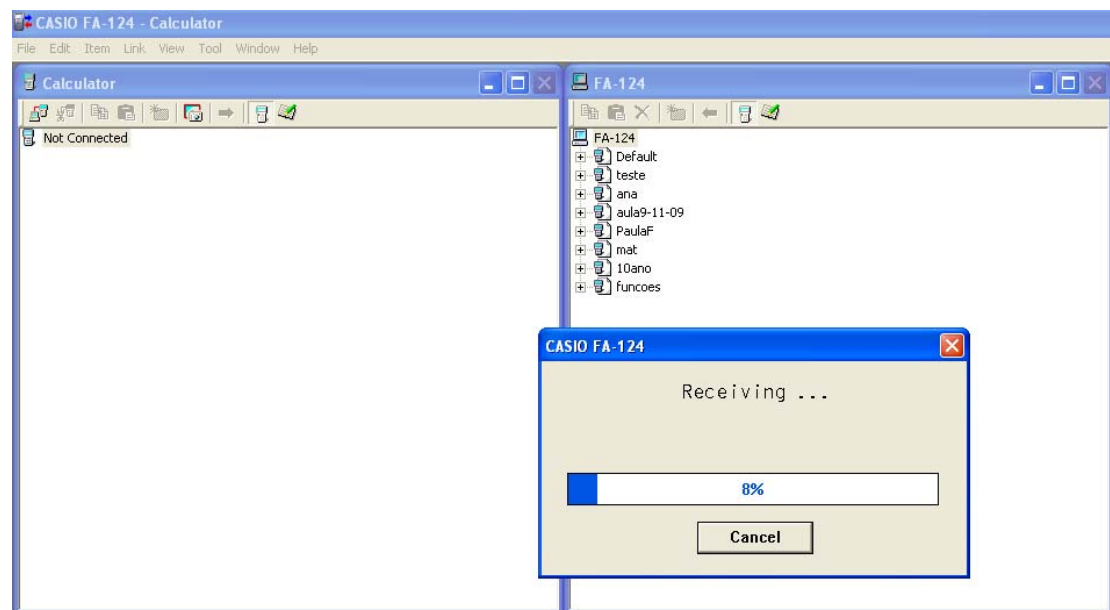
Deve pressionar F1.

Se for utilizador da **versão I** a calculadora informa que está a transmitir e não necessita de pressionar nenhuma tecla.

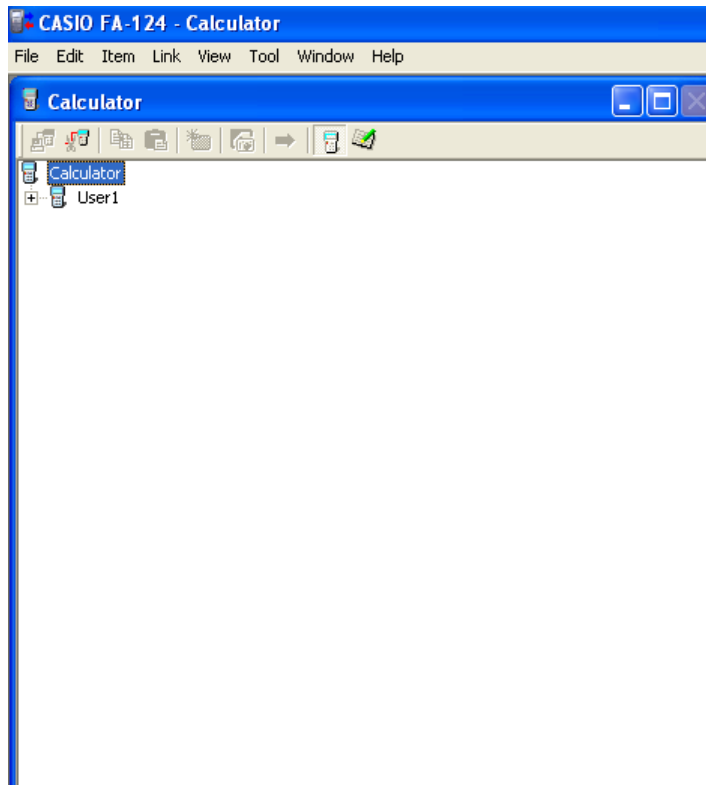
Passo 2: Do lado do computador, "click" no botão



A calculadora irá iniciar a ligação / sincronização com o PC.



Ao ligar, irá aparecer do lado da calculadora "User1"



Para transferir ficheiros, basta seleccionar os programas do lado do PC, arrastar e largar no em cima de "User1" do lado da calculadora.